

FINAL

Α.Σ. Πέρα **77** - **52** Ελευθερία Μοσχ.

65%	17 / 26	FT	13 / 22	59%
69%	18 / 26	2p	12 / 36	33%
31%	8 / 26	3p	5 / 24	21%
43	33 - 10	Rb	21 - 14	35
	15	Tu	13	

Referees: Στρέμπας, Αντωνιάδης, Μελισσάρης

Each Period	1st	2nd	3rd	4th
Α.Σ. Πέρα	20	15	26	16
Ελευθερία Μοσχ.	13	7	16	16

End of Period	1st	2nd	3rd	4th
Α.Σ. Πέρα	20	35	61	77
Ελευθερία Μοσχ.	13	20	36	52



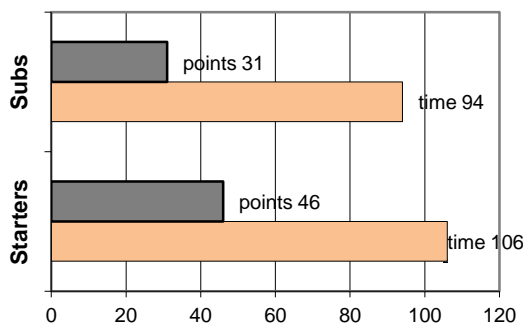
Coach: Π. Γκαναβίας - Φέρτης Ηλ.

Α.Σ. ΠΕΡΑ

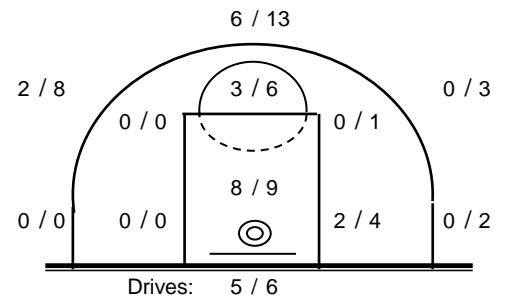
Fast Breaks 6 / 7

# Player	Time (min)	Points	Ft	2p	3p	+/-	Rebs de	of	As	St	Tu	Bl	Fouls Wo	Co	Rkg*
4 Βαρδάλος Ηλ.	22	12	1 / 2	1 / 4	3 / 4	10	2	1	3	0	2	0	3	2	11
5 Χιώλος Κ.	19	2	0 / 0	1 / 1	0 / 0	7	7	4	3	0	4	0	2	4	12
6 Μπουλούκος Β.	6	0	0 / 0	0 / 0	0 / 0	-3	0	0	0	0	1	0	0	1	-
7 Θεολογίτης Σ.	21	3	0 / 0	0 / 0	1 / 5	9	4	0	1	1	0	0	1	0	5
8 Ζέγγος Θ.	30	12	0 / 0	3 / 3	2 / 6	27	2	1	1	0	0	0	2	2	12
9 Βαμβακάρης Π.	16	7	1 / 2	3 / 4	0 / 0	19	2	1	3	0	1	1	2	2	11
10 Φωτόπουλος Θ.	26	22	11 / 15	4 / 4	1 / 6	23	5	0	4	1	3	2	9	2	22
11 Χάλαρης Γ.	13	2	0 / 0	1 / 3	0 / 2	6	2	0	2	0	2	0	0	1	0
12 Πιτούλης Αχ.	20	9	0 / 0	3 / 3	1 / 2	18	6	2	3	1	0	0	1	2	20
13 Τσαπραλής Μ.	3	0	0 / 0	0 / 1	0 / 0	-5	0	0	0	0	0	0	0	1	-
14 Σωτηράκης Κ.	9	7	3 / 5	2 / 3	0 / 0	5	0	1	0	2	1	0	3	1	6
15 Βουρδέλης Γ.	15	1	1 / 2	0 / 0	0 / 1	9	2	0	1	1	1	1	1	3	3
Team							1	0			0	0	0		
1st quarter		20	4 / 6	5 / 6	2 / 7	6	4	5	2	5	1	7	4	25	
2nd quarter		15	7 / 11	4 / 7	0 / 5	12	1	5	1	3	1	7	7	20	
3rd quarter		26	1 / 2	5 / 6	5 / 9	8	2	9	0	2	1	3	3	38	
4th quarter		16	5 / 7	4 / 7	1 / 5	7	3	2	3	5	1	7	7	18	
Final Stats	200	77	17 / 26	18 / 26	8 / 26	125	33	10	21	6	15	4	24	21	101
			65%	69%	31%		43								

Starters- Subs ratio



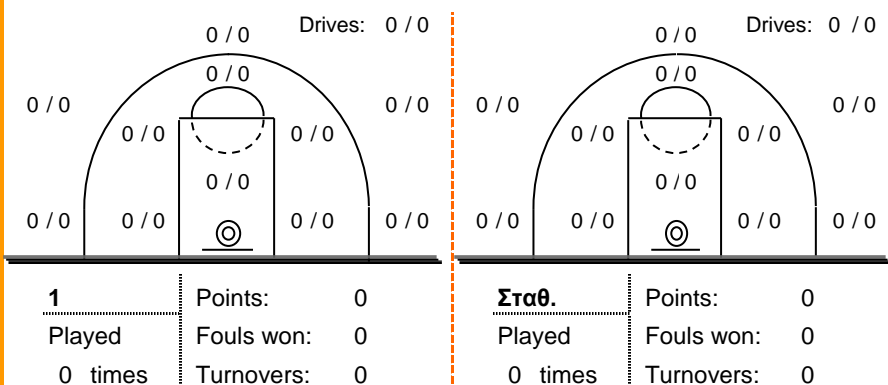
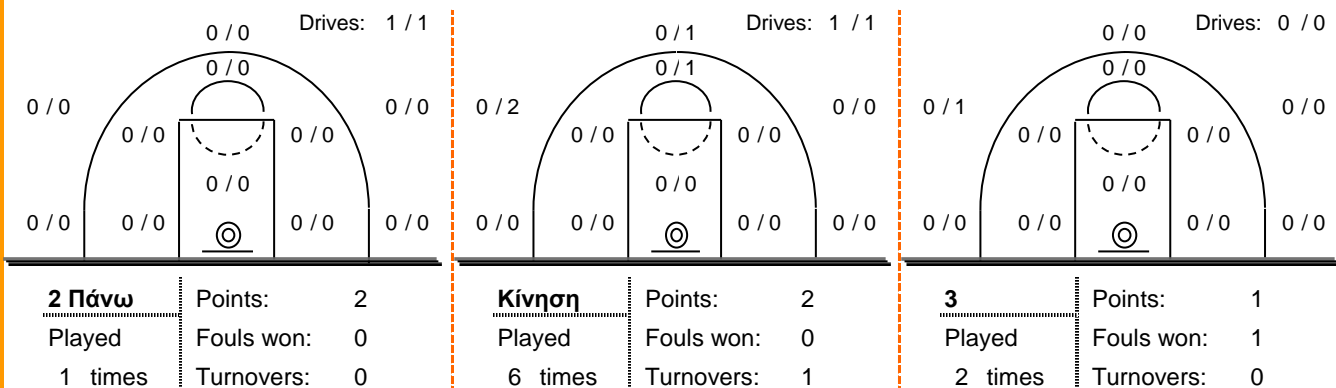
Shot Chart



*Ranking= Pts+Rebs+As+St+B-Mished Shots-Tu (Time Played>7min.)

Offense Analysis:

Play performance:

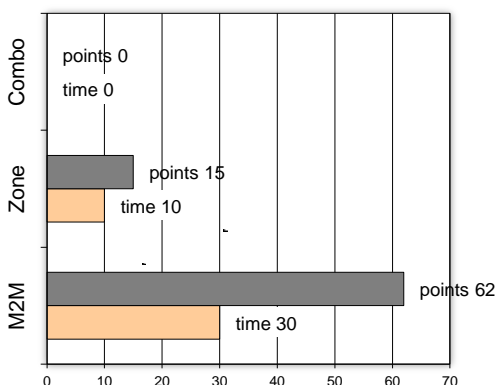


Notes:

Against Defense Types:

Turnovers:

Fast breaks:



Έγιναν 15 λάθη
0 ήταν χρονικές υπερβάσεις,
0 ήταν παραβάσεις γραμμών,
12 ήταν λάθη κατοχής και
3 ήταν βήματα ή μεταφορά.

Επετεύχθησαν 6 αιφνιδιασμοί
4 ήταν πρωτεύοντες
0 ήταν δευτερεύοντες
2 προήλθαν από λάθος
 του αντιπάλου

Πραγματοποιήθηκαν συνολικά 79 επιθέσεις, με απόδοση 0.97 έναντι 83 επιθέσεων των αντιπάλων.

Defense Analysis:

Ελευθερία Μοσχ.

Opponent's shot chart

Defense Types Performance

4 Παπατρέχας Ε.	3 -1
5 Ζαρακαδούλας Α.	0
6 Παυλιάς Δ.	5 -1
7 Δέλλιος Θ.	4
8 Πέττας Δ.	25 -1
16 Στουραϊτης Π.	2
10 Τζαφέρης Χ.	6 -2
11 Κόλλιας Η.	1
12 Δαουτάκος Δ.	4
13 Νικολαΐδης Α.	0
14 Τσαραπατσάνης Γ.	2
18 Σιδηρόπουλος Λ.	0

